



Club Alpino Italiano – Sezione di Cagliari
**Programma Annuale Escursioni
2022**



domenica 09 ottobre

18.a escursione sociale

Inaugurazione Capanna Sociale

Tragitto	in pullman
Ritrovo	Park MediaWorld - ore 07.00
Comuni interessati	Aritzo
Lunghezza	6 km circa
Dislivello in salita e discesa	200 m circa
Tempo di percorrenza	2 ore circa
Difficoltà	E
Tipo di terreno	sentiero, carrareccia
Interesse	Paesaggistico, naturalistico;
Segnaletica	parziale
Attrezzatura	scarponi da trekking, vestiario adeguato alla stagione
Pranzo	a cura della comunità locale
Acqua	Scorta adeguata alla stagione
Rientro previsto a Cagliari	Ore 19,00 circa

Escursione programmata in occasione della inaugurazione della capanna sociale di Aritzo.

Programma di massima

Sabato pomeriggio – 08 ottobre

Convegno presso la Capanna Sociale dal tema: Frequentazione, tutela e valorizzazione dell'ambiente montano: problemi e opportunità;

Domenica – 09 ottobre

E' prevista la partecipazione del nostro Presidente Generale Antonio Montani.

La mattinata sarà dedicata ad una escursione di circa 2 ore con partenza dalla Capanna Sociale per la visita al monumento naturale del tacco di Texile;

Seguirà il pranzo presso la Capanna Sociale, organizzato in collaborazione con la comunità locale. Quindi presentazione della struttura, modalità e regolamento per il suo utilizzo.

Per partecipare - Organizzazione logistica:

Partecipazione al convegno: iscrizione obbligatoria entro martedì 04 ottobre; inviata a Gianni Cotza mediante mail all'indirizzo: gicotza@tiscali.it oppure al n. 335.574.8052 - solo messaggi WhatsApp o Sms

Partecipazione per la sola giornata di domenica 09 ottobre

Partecipazione riservata ai soci.

Per ragioni organizzative e problemi logistici il trasferimento avverrà esclusivamente in pullman (da 54 posti);

Quota di partecipazione 20 euro (comprende sia la quota per il pullman che la quota per il pranzo)

iscrizione obbligatoria entro giovedì 06 ottobre; inviata a Gianni Cotza mediante mail all'indirizzo: gicotza@tiscali.it oppure al n. 335.574.8052 - solo messaggi WhatsApp o Sms



Descrizione generale

Il Tacco Texile (Su Texile o Meseddu de Texile) è un autentico monumento naturale. Ha forma caratteristica che ricorda quello di un gigantesco fungo che si erge solitario su un rilievo coniforme. Il tacco appare alveolato da cavità carsiche e fortemente inclinato sul versante della valle del Riso S'Is cara, versante al quale si raccorda con un piedistallo conico inciso nelle arenarie sottostanti i calcari. Le sue dimensioni sono notevoli. La superficie è di 0,80 ha con una larghezza massima di 70 m e minima di 50 m. L'altezza è di 24 m con la sommità ad una quota di 974m slm e il piede a 950 m slm. Il Texile è uno dei testimoni dell'antica copertura calcarea giurese, risparmiati dalla erosione, nella depressione che orla il margine occidentale del massiccio del Gennargentu, lungo l'asse Tonara-Belvi-Aritzo. Il Texile, come gli altri tacchi, ospita una flora prevalentemente calcifila, che contrasta con quella delle valli e dei monti circostanti. La vegetazione originaria, costituita dalla leccetta, è stata in parte sostituita da impianti artificiali di conifere, e da alberi di castagno, nocciole e noce.

(notizie tratte dal cartello posto nel sito)

Come si arriva

Il trasferimento avverrà in pullman da 54 posti.

Il ritrovo è previsto per le ore 07.00 a Sestu - Parcheggio Mediaworld lato ex Carlo Felice.

L'arrivo è previsto per le ore 09.00 circa. Il pullman ci lascerà nella banchina antistante l'ingresso della struttura, al Km. 20,500 della SS. 295.

Distanza totale da Cagliari circa 100 km.

In pullman è fortemente consigliato l'utilizzo della mascherina FFP2, anche se non più obbligatoria.

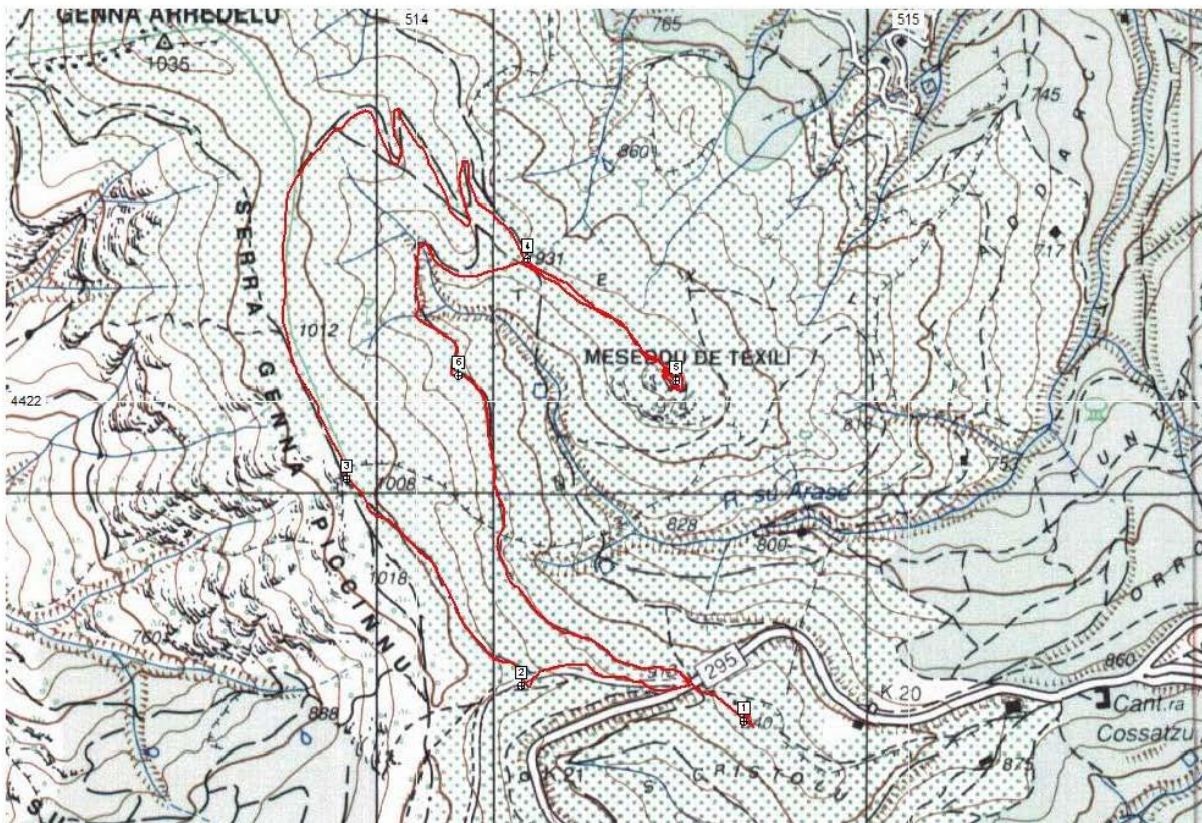
Itinerario a piedi

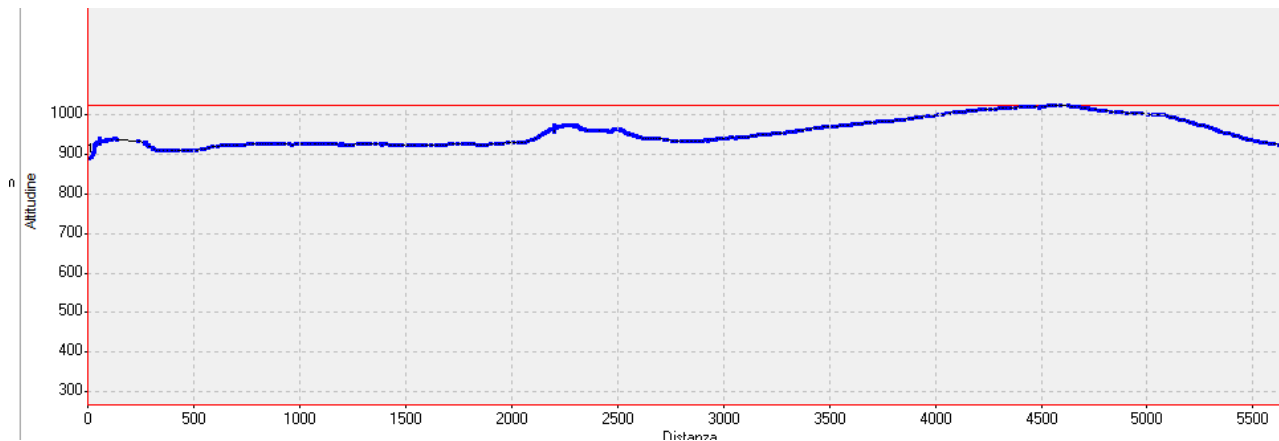
L'escursione partirà dalla Capanna Sociale. Dopo aver attraversato la statale 295, si individua l'ingresso di una sterrata che prende progressivamente quota verso Genna Piccinu, con splendide viste su Texile e sui vari paesi. Proseguendo sulla sterrata arriviamo quindi ad un bivio dove la traccia diventa sentiero e ci permette di avvicinarci alla base del monumento. Ai piedi del monumento si risale in direzione di Texile superando alcuni gradoni calcarei per un sentiero dissestato che si muove su terreno ora ripido e malagevole. Proseguendo lungo le pareti, sulla destra, si arriva ad un intaglio tra le rocce, che rappresenta l'unica via per raggiungere la cima. La salita non è molto agevole, in base alle condizioni e alle capacità dei partecipanti si potrà o meno salire fino in cima. E' comunque possibile godere di una bellissima vista anche restando nel terrazzamento antistante la salita. Il panorama è splendido,

spaziando a 360 gradi. Dopo aver ammirato il monumento naturale ed il panorama, il rientro avviene per una bella sterrata, per lunghi tratti ombreggiata, che ci riporterà in breve alla nostra capanna sociale.



Profilo altimetrico





Norme di comportamento da tenersi durante le escursioni:

1. Per motivi di sicurezza, ogni componente del gruppo durante l'escursione deve stare sempre dietro il Direttore di Escursione e ne dovrà seguire scrupolosamente le indicazioni; il non attenersi vale come rinuncia implicita al nostro accompagnamento; non sono consentite iniziative personali durante l'escursione. Ogni partecipante ha il dovere di contribuire alla buona riuscita dell'escursione, con un comportamento attento e prudente e di massima collaborazione.
2. Mettersi a disposizione del Gruppo, regolare la propria andatura sulla base del passo del Direttore di Escursione; evitare di attardarsi per non rallentare l'intero gruppo ma anche di camminare troppo veloci e diventare una spina nel fianco del Direttore di Escursione; per quanto possibile sfruttare le soste anche per espletare le proprie esigenze fisiologiche.
3. Chi dovesse fermarsi per necessità fisiologiche lasci lo zaino lungo il sentiero e chi chiude la fila saprà che deve attenderlo.
4. Regolare la propria andatura in modo da mantenere un costante contatto visivo con chi ci precede e con chi ci segue; nei bivi non segnalati o comunque in caso di dubbio sul percorso da seguire, non avventurarsi sulla presumibile traccia, ma nel caso in cui si sia perso il contatto visivo con chi ci precede, occorre fermarsi lungo il sentiero e non procedere oltre. Attendere chi chiude la fila che saprà quale direzione prendere.
5. Non è gradito che si fumi durante l'escursione.
6. E' fatto assoluto divieto di lasciare qualsiasi tipo di rifiuto, COMPRESO QUELLI RITENUTI BIODEGRADABILI; i rifiuti si riportano a casa.
7. Silenziare la suoneria dei telefonini ed evitare, se non per casi di urgenza, di farne uso se non per effettuare delle foto, per effettuate le quali - si ricorda - è consigliabile fermarsi e là dove la stabilità fosse precaria, cercare un appoggio sicuro.
8. Si invitano i partecipanti ad evitare l'uso di materiali in plastica usa&getta (bicchieri, buste, ecc.) dotandosi di bicchieri lavabili e riciclabili, e/o di contenitori riutilizzabili. L'ambiente si rispetta e si evita l'inquinamento anche attraverso questi piccoli accorgimenti che tutti dovrebbero adottare.

Dichiarazione di esonero di responsabilità

Il Club Alpino Italiano promuove la cultura della sicurezza in montagna in tutti i suoi aspetti. Pur tuttavia la frequentazione della montagna comporta dei rischi comunque ineliminabili e pertanto con la richiesta di partecipazione all'escursione il partecipante esplicitamente attesta e dichiara:

- di non aver alcun impedimento fisico e psichico alla pratica dell'escursionismo, di essere idoneo dal punto di vista medico e di avere una preparazione fisica adeguata alla

difficoltà dell'escursione;

- di aver preso visione e di accettare incondizionatamente il Regolamento Escursioni predisposto dal CAI – Sezione di Cagliari;
- di ben conoscere le caratteristiche e le difficoltà dell'escursione;
- di assumersi in proprio in maniera consapevole ogni rischio conseguente o connesso alla partecipazione all'escursione e pertanto di esonerare fin da ora il CAI Sezione di Cagliari e i Direttori di Escursione da qualunque responsabilità.

Direttori di Escursione

Accompagnatori della Sezione di Cagliari

Chat Whatsapp Escursionismo Cai Cagliari

Vi ricordo che i soci che volessero ricevere informazioni sull'attività escursionistica, possono richiedere l'iscrizione nella chat inviando un messaggio di adesione al sottoscritto al numero 339/63.09.631.

Il Presidente del Gruppo Escursionistico Gescai (Claudio Simbula)

Collaborazione alle attività escursionistiche

Le attività del Gruppo Escursionistico sono aperte alla collaborazione di tutti i soci della sezione.

I soci che volessero partecipare per collaborare alla preparazione, organizzazione e gestione delle attività escursionistiche, possono inviare un messaggio al sottoscritto al numero 339/63.09.631.

Sarà mia cura ricontattarli per concordare un incontro e fornire ogni informazione utile al riguardo.

Il Presidente del Gruppo Escursionistico Gescai (Claudio Simbula)