



Club Alpino Italiano – Sezione di Cagliari
Programma Annuale Escursioni
2021



domenica 07 marzo

4^a ESCURSIONE SOCIALE

Monte Arcosu (948 m)

Tragitto	in auto proprie
Ritrovo1	Park Mediaworld Sestu - ore 07.15
Ritrovo2	SP 2 Pedemontana – bivio Uta Monte Arcosu - ore 7.45
Riferimento cartografico	Foglio IGMI Scala 1:25.000 F. 565 Sez.II-Assemini e F. 565 Sez. I
Comuni interessati	Uta
Lunghezza	9 km circa
Dislivello in salita e discesa	750 m circa
Tempo di percorrenza	7 ore circa (pausa pranzo esclusa)
Difficoltà	EE
Tipo di terreno	sentiero/carrareccia/passaggi su roccia/tratti esposti
Interesse	Paesaggistico, naturalistico;
Segnaletica	parziale-segnavia bianco- rossi (sentiero 211)
Attrezzatura	appropriato equipaggiamento da montagna; Scarponi da Trekking
Pranzo	al sacco a cura dei partecipanti
Acqua	indispensabile una buona scorta d'acqua
Rientro previsto a Cagliari	Ore 17,30 circa
Prenotazioni	al n.333-1165197 (Eugenia) - solo messaggi whatsapp o Sms - a partire dal 01 marzo ed entro le ore 12.00 del 05 marzo

Escursione riservata ai soci; max n. 20 partecipanti; contributo organizzativo 3 euro

Norme di comportamento per il contenimento emergenza Covid-19

Leggere attentamente le indicazioni riportate nell'apposito paragrafo.



Descrizione generale

La meta prestigiosa è la cima del Monte Arcosu, una montagna superba e visibile dalla pianura del Campidano e dalla città di Cagliari.

Il Monte si trova nel settore Settentrionale del massiccio montuoso del Sulcis, presenta una altitudine di 948 m. Esso dà il nome alla più vasta oasi naturalistica del WWF, sulla sua sommità si delimitano e segnano i confini fra i territori di Siliqua e Uta.

La zona è geologicamente costituita da bruni scisti paleozoici; affiorano graniti, più o meno alterati, e altre rocce metamorfiche. Le formazioni granitiche emergono in corrispondenza delle cime e formano guglie e pareti anche di interesse alpinistico.

L'area è interessata da una vegetazione a formazione boschiva di leccio e di sughera, nonché da macchia mediterranea, in particolare quella ad erica e corbezzolo. Lungo i corsi d'acqua troviamo l'oleandro dai vari colori. L'ambiente in primavera è di una straordinaria bellezza per la fioritura di ginestre, eriche, biancospino, cisti rosa e bianchi, ciclamini.

Simbolo indiscutibile dell'intero territorio è il cervo sardo. Inoltre si nota la presenza di cinghiali. Altri piccoli mammiferi come le volpi, le donnole...

Non mancano i rapaci nelle zone a loro più congeniali, aquila reale, falchi pellegrini, corvi imperiali.



Come si arriva

Si parte dal parcheggio MediaWorld alle ore 7,15 con le proprie auto. Si raccomanda la puntualità!

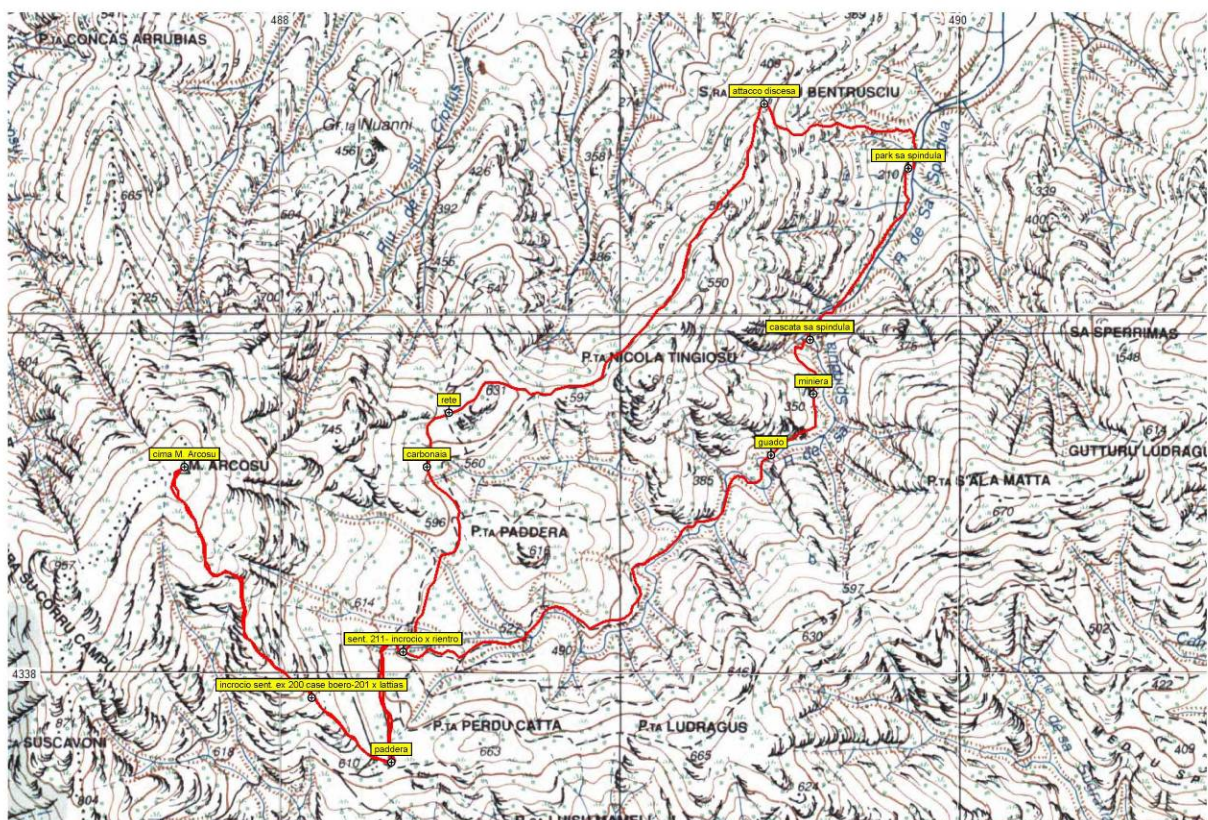
Dal parcheggio ci dirigiamo verso la SS 130 che percorriamo con direzione Assemini sino al cavalcavia della SP2 "Pedemontana", quindi a destra si risale la rampa con direzione Uta-Siliqua (10 km circa) sino al cartello con indicazione Albergo Monte Arcosu, dove si svolta a sinistra bivio Uta (ritrovo ore 7.45). Percorsi altri 8 km su asfalto e poi su strada sterrata in buono stato, superiamo l'agriturismo, l'albergo ristorante Monte Arcosu sino ad arrivare alla sorgente, dove lasciamo le auto. Distanza totale da Cagliari circa 30 km.

Itinerario a piedi

Il percorso ha inizio in località "Sa Spindula" (q. 200), ci inoltriamo in un sentiero appena visibile con direzione SO, seguendo un percorso lungo la recinzione di un ex ovile. Arriviamo, quindi, ad uno stretto canale in salita costituito dal letto del *Rio Sa Spindula* che conduce ad una lussureggiante vallata dalla straordinaria bellezza per la varietà dei colori e per la ricchezza d'acqua, che ci accompagna lungo il percorso sino ad arrivare ad un punto

panoramico in prossimità di una bella cascata. Proseguiamo il nostro cammino verso la caratteristica valle sino a raggiungere una piccola miniera abbandonata (zinco, piombo e rame q. 359 m). Il percorso sempre impegnativo, continua in salita lungo il rio, frequenti passaggi su roccette, per proseguire lungo un sentiero ben marcato sino ad addentrarci nel fitto bosco ed arrivare alla *Sella Paddera*, (q. 610 m; ore 1.45'), dove si trovano i ruderi di antiche costruzioni. Ci troviamo all'interno del parco e alle pendici del *Monte Arcosu*, qui ha inizio una delle più vaste distese forestali della Sardegna meridionale. Possiamo notare a N *Punta Paddera*, a NO i muraglioni rocciosi di *Monte Arcosu*, a E vediamo una capanna struttura in legno dell'oasi naturalistica, utilizzata dagli operatori della riserva come punto di osservazione e studio dei cervi. Breve sosta!

Qui si abbandona la carrareccia per prendere un ripido sentiero che, in due ore circa, risale il crinale che porta alla vetta del *Monte Arcosu* (948 m; tot. ore 3.45). Sosta pranzo! Durante la salita si attraversa dapprima una folta macchia che nella fascia più alta fu quasi interamente distrutta alcuni anni or sono da un incendio. Dalla cima il panorama è vastissimo: verso N, oltre la valle del *Cixerri*, l'Iglesiente e, in lontananza a seconda delle condizioni atmosferiche le cime del *Gennargentu*; verso S, l'intero Sulcis e il mare, a O, il *Monte Caravius* (1113 m), il *Monte Sa Mirra* (1087 m). Si rientra ripercorrendo con cautela il tragitto dell'andata sino ad un bivio immerso nel bosco (q. 560 m; 1 h circa), dove si svolta a sinistra su un sentiero che in leggera salita raggiunge q. 620 m. Qui lungo una suggestiva dorsale panoramica, raggiungiamo e affrontiamo con molta attenzione una discesa ripida che ci porta verso le nostre auto (ore 2.15 – tot. 3.15).



Profilo altimetrico



Norme di comportamento da tenersi durante le escursioni

1. Per motivi di sicurezza, ogni componente del gruppo durante l'escursione deve stare sempre dietro il Direttore di Escursione e ne dovrà seguire scrupolosamente le indicazioni; il non attenersi vale come rinuncia implicita al nostro accompagnamento; non sono consentite iniziative personali durante l'escursione. Ogni partecipante ha il dovere di contribuire alla buona riuscita dell'escursione, con un comportamento attento e prudente e di massima collaborazione.
2. Mettersi a disposizione del Gruppo, regolare la propria andatura sulla base del passo del Direttore di Escursione; evitare di attardarsi per non rallentare l'intero gruppo ma anche di camminare troppo veloci e diventare una spina nel fianco del Direttore di Escursione; per quanto possibile sfruttare le soste anche per espletare le proprie esigenze fisiologiche.
3. Chi dovesse fermarsi per necessità fisiologiche lasci lo zaino lungo il sentiero e chi chiude la fila saprà che deve attenderlo.
4. Regolare la propria andatura in modo da mantenere un costante contatto visivo con chi ci precede e con chi ci segue; nei bivi non segnalati o comunque in caso di dubbio sul percorso da seguire, non avventurarsi sulla presumibile traccia, ma nel caso in cui si sia perso il contatto visivo con chi ci precede, occorre fermarsi lungo il sentiero e non procedere oltre. Attendere chi chiude la fila che saprà quale direzione prendere.
5. Non è gradito che si fumi durante l'escursione.
6. E' fatto assoluto divieto di lasciare qualsiasi tipo di rifiuto, COMPRESO QUELLI RITENUTI BIODEGRADABILI; i rifiuti si riportano a casa.
7. Silenziare la suoneria dei telefonini ed evitare, se non per casi di urgenza, di farne uso se non per effettuare delle foto, per effettuate le quali - si ricorda - è consigliabile fermarsi e là dove la stabilità fosse precaria, cercare un appoggio sicuro.

Dichiarazione di esonero di responsabilità

Il Club Alpino Italiano promuove la cultura della sicurezza in montagna in tutti i suoi aspetti. Pur tuttavia la frequentazione della montagna comporta dei rischi comunque ineliminabili e pertanto con la richiesta di partecipazione all'escursione il partecipante esplicitamente attesta e dichiara:

- di non aver alcun impedimento fisico e psichico alla pratica dell'escursionismo, di essere idoneo dal punto di vista medico e di avere una preparazione fisica adeguata alla difficoltà dell'escursione;
- di aver preso visione e di accettare incondizionatamente il Regolamento Escursioni

predisposto dal CAI – Sezione di Cagliari;

- di ben conoscere le caratteristiche e le difficoltà dell'escursione;
- di assumersi in proprio in maniera consapevole ogni rischio conseguente o connesso alla partecipazione all'escursione e pertanto di esonerare fin da ora il CAI Sezione di Cagliari e i Direttori di Escursione da qualunque responsabilità.

Direttori di Escursione

Eugenia Scano (AE), Pierfrancesco Boy (ASE)

Chat Whatsapp Escursionismo Cai Cagliari

Vi ricordo che i soci che volessero ricevere informazioni sull'attività escursionistica, possono richiedere l'iscrizione nella chat inviando un messaggio di adesione al sottoscritto al numero 339/63.09.631.

Il Presidente del Gruppo Escursionistico Gescai (Claudio Simbula)

Collaborazione alle attività escursionistiche

Le attività del Gruppo Escursionistico sono aperte alla collaborazione di tutti i soci della sezione.

I soci che volessero partecipare per collaborare alla preparazione, organizzazione e gestione delle attività escursionistiche, possono inviare un messaggio al sottoscritto al numero 339/63.09.631.

Sarà mia cura ricontattarli per concordare un incontro e fornire ogni informazione utile al riguardo.

Il Presidente del Gruppo Escursionistico Gescai (Claudio Simbula)

Norme di comportamento per il contenimento emergenza Covid-19

1. prendere visione e accettare incondizionatamente quanto riportato nelle note operative per i partecipanti, emanate dalla Commissione Centrale per l'Escursionismo, che si riportano in allegato.
2. L'escursione sarà a numero chiuso per un **max di 20 partecipanti**. È obbligatoria l'iscrizione e la conferma di accettazione da parte degli accompagnatori in forma scritta (mail, sms, WhatsApp o simili)
3. Compilare e firmare il modello allegato di **autocertificazione** che dovrà essere consegnato agli accompagnatori prima dell'inizio dell'escursione.
4. I direttori di escursione sono espressamente designati dalla Sezione di Cagliari del Club Alpino Italiano quali accompagnatori responsabili dell'attuazione delle misure anticovid durante l'escursione e i partecipanti si impegnano a rispettarne scrupolosamente le indicazioni e le direttive.



CLUB ALPINO ITALIANO
Sede Centrale

Commissione Centrale per l'Escursionismo

Via E. Petrella 19 - 20124 Milano
Tel. 02.205723.1 - Fax 02.205723.201
www.cai.it - cce@cai.it

INDICAZIONI TEMPORANEE PER IL RIAVVIO DELL'ATTIVITÀ ESCURSIONISTICA E CICLOESCURSIONISTICA SEZIONALE IN EMERGENZA COVID 19

Note operative PER I PARTECIPANTI

I partecipanti si impegnano a rispettare le norme di igiene, di distanziamento e quant'altro inerente all'utilizzo di Dispositivi di Protezione Individuali (DPI) secondo quanto disposto dalle Autorità competenti al fine di limitare la diffusione del contagio virale.

I partecipanti si impegnano a rispettare scrupolosamente le indicazioni e le direttive impartite dagli accompagnatori responsabili dell'attuazione delle misure anticovid durante l'escursione, designati dalla Sezione organizzatrice.

I partecipanti sono informati delle modalità di iscrizione e partecipazione alle attività sociali indicati dagli organizzatori e le accettano.

Chi intende aderire è consapevole che non potrà essere ammesso

- se non ha ricevuto preventiva comunicazione scritta di accettazione dell'iscrizione;
- se sprovvisto dei necessari DPI (mascherina, gel disinfettante) e di quant'altro indicato dagli organizzatori;
- se è soggetto a quarantena, se a conoscenza di essere stato a contatto con persone risultate positive negli ultimi 14 giorni, se non è in grado di certificare una temperatura corporea inferiore ai 37,5°C e assenza di sintomi simil influenzali ascrivibili al Covid-19.

La località di partenza va raggiunta con mezzi propri, nel rispetto delle norme nazionali/regionali che regolano il trasporto in auto di persone non conviventi, salvo diversa indicazione da parte degli organizzatori.

Osservare scrupolosamente le regole di distanziamento e di comportamento:

- durante la marcia, a piedi va conservata una distanza interpersonale di almeno 2 metri, in bicicletta di almeno 5 metri. Ogni qualvolta si dovesse diminuire tale distanza, durante le soste e nell'incrocio con altre persone è obbligatorio indossare la mascherina;
- sono vietati scambi di attrezzatura, oggetti, cibi, bevande o altro tra i partecipanti non appartenenti allo stesso nucleo familiare;
- si fa obbligo ai partecipanti di avere con sé la mascherina e il gel disinfettante a base alcolica.

È responsabilità dei partecipanti non disperdere mascherine o quant'altro lungo il percorso, tutto va portato a casa così come i rifiuti. Bisogna dimostrarsi civili e solidali con le popolazioni montane.

Ai partecipanti è richiesta la massima disciplina, pena l'immediata esclusione dall'escursione per comportamenti potenzialmente dannosi per gli altri Soci.

Milano, li 04/06/2020

Commissione Centrale per l'Escursionismo
Il Presidente
Marco Lavezzo



CLUB ALPINO ITALIANO

SEZIONE DI CAGLIARI

MODULO DI AUTODICHIARAZIONE

Il/la Sottoscritto/a _____,

nato/a a _____ () il ___ / ___ / _____, recapito telefonico _____

nel chiedere di essere ammesso a partecipare alla Escursione/Cicloescursione organizzata dalla Sezione di CAGLIARI in data ___ / ___ / _____ in località _____

consapevole che chiunque rilascia dichiarazioni mendaci è punito ai sensi del codice penale e delle leggi speciali in materia, ai sensi e per gli effetti dell'art. 46 D.P.R. n. 445/2000

DICHIARA

- 1) di aver preso visione delle disposizioni operative impartite ai partecipanti dalla Sezione organizzatrice nonché delle condizioni legittimanti l'iscrizione e la partecipazione all'escursione in premessa e di accettarle integralmente senza riserve, impegnandosi a rispettare scrupolosamente, durante l'escursione, le direttive impartite dagli accompagnatori responsabili dell'attuazione delle misure anticovid, designati dalla Sezione organizzatrice;
- 2) di essere consapevole e di accettare che, in caso di violazione di uno dei punti richiamati, potrà essere escluso dall'escursione;
- 3) di non presentare sintomi influenzali riconducibili alla malattia COVID-19 (temperatura corporea oltre 37,5 °C e sintomi di infezione respiratoria quali la tosse), di non essere a conoscenza di aver avuto negli ultimi 14 giorni contatti con soggetti positivi al COVID-19, di non essere sottoposto a regime di quarantena (isolamento domiciliare).

Data: _____

Firma _____

INFORMATIVA SUL TRATTAMENTO DEI DATI PERSONALI - ART. 13 REGOLAMENTO UE 2016/679

La Sezione di CAGLIARI La informa che ai sensi Regolamento (UE) 2016/679 (di seguito "Regolamento") il trattamento dei Suoi dati personali sarà improntato ai principi di correttezza, liceità, trasparenza e di tutela della Sua riservatezza e dei Suoi diritti.

Oggetto del trattamento. Raccogliamo dati personali da Lei forniti in occasione dell'iscrizione all'escursione in premessa.

Finalità e basi giuridiche del trattamento dei dati. I Suoi Dati sono trattati con il Suo preventivo consenso, ai fini dell'applicazioni delle Decreto del 23/02/2020, n.06 recante "Misure urgenti in materia di contenimento e gestione dell'emergenza epidemiologica da COVID-19".

Modalità del trattamento dei dati. Il trattamento dei Suoi Dati è effettuato sia in modalità cartacea che informatizzata, conservati per il periodo di tempo necessario allo svolgimento delle procedure di gestione dell'escursione. Il conferimento dei Dati per le finalità di cui sopra è necessario e obbligatorio e l'eventuale rifiuto di fornire tali dati comporta l'impossibilità di partecipare all'escursione. I Dati non saranno diffusi né trasferiti in Paesi extra UE.

Diritti dell'interessato. Lei si può rivolgere, se non ricorrono le limitazioni previste dalla legge, in qualsiasi momento al Titolare del trattamento, nonché Legale Rappresentante del CAI, avv. Vincenzo Torti – presidente.generale@cai.it - per l'esercizio dei Suoi diritti cui agli art. 15 ss. del Regolamento. Potrà in qualsiasi momento esercitare tali diritti: inviando una raccomandata a.r. all'indirizzo del Titolare o inviando una email all'indirizzo di posta elettronica: privacy@cai.it.

Per conoscenza e accettazione.

Firma _____