



Club Alpino Italiano – Sezione di Cagliari



Programma Annuale Escursioni 2023

Sabato 7 Gennaio

1° cicloescursione

Pedalando nei dintorni di Iglesias **Sterrate e sentieri del più grande bacino minerario Sardo**



Descrizione (di Renato Boy)

Augurando a tutti un buon inizio anno, inizieremo a pedalare questo 2023 presso l'ex Mattatoio della città di Iglesias (183m slm), famosa soprattutto per il suo immenso bacino minerario che in piccola parte visiteremo in questa cicloescursione.

Uscendo dalla città, fiancheggeremo su sterrata la miniera di Campo Pisano e passando sopra la S.P.130 tramite un "simpatico" check point (2,0 km 218m slm), pedaleremo sugli sterili di questa grande miniera, costeggiando il bacino di decantazione di San Giorgio.

Il tempo di qualche foto e incontriamo il primo dei pochi cancelli sul percorso, oltre la rete dobbiamo passare sotto la sbarra (5,8 Km). Il percorso si snoda su delle dolci colline verdi e prima di arrivare alla



miniera di San Giovanni, facciamo una bella deviazione che ci porterà ad ammirare un bel panorama sulla miniera di Monteponi e le sue caratteristiche discariche di Fanghi Rossi. Ci dirigiamo quindi verso la grande imboccatura della galleria di accesso sbarrata da un enorme cancello che lascia intravedere come la strada si inoltra nella montagna (8,8 Km). Non ci sarà il tempo per la visita della grotta di Santa Barbara (scoperta per caso nelle viscere della miniera), ma si consiglia di visitarla appena possibile perchè la sua bellezza è riconosciuta ovunque. Dopo aver osservato i vecchi impianti della miniera riprendiamo il percorso che ci offre una visione dall'alto del villaggio Norman (10km 197m slm) dove i minatori alloggiavano e che ancora oggi è abitato, fino ad arrivare ad un suggestivo punto panoramico dove scorgeremo il mare. Attraversando nuovamente la S.P. 130 giungeremo alla frazione di Bindua e qui potremo ammirare una particolarissima chiesa a forma di pozzo minerario (13,3km

92m slm), sicuramente un edificio unico nel suo genere. Ora, passando per Monte Agruxiau, ci dirigiamo verso il grande giacimento di Monteponi (16,7km 191m slm) con i suoi monumentali fanghi rossi, il grandioso Pozzo Sella e un'infinità di edifici storici (vedi Palazzo Bellavista, sede della direzione). Monteponi rappresentava sicuramente l'epicentro dell'industria mineraria in Sardegna e uno dei più grandi bacini minerari Europei.



Risalendo la montagna che sovrasta la miniera sempre su sterrata in buono stato, non potremo fare a meno di notare i grandissimi scavi a cielo aperto di Cungiaus. Lasciato l'impressionante scavo, dopo un breve tratto di asfalto lo sterrato si fa un po' più scivoloso e si alternano salite e discese fino ad arrivare al culmine di una di queste dove scorgeremo un forno della calce usato fino a pochi anni fa. Raggiungiamo così il perimetro del parco della chiesetta della Madonna del Buon Cammino (23,5km 320m slm) e tramite le due colonne che indicano l'inizio del Cammino di Santa Barbara arriviamo all'ingresso. L'edificio, molto particolare, domina la piana di Iglesias e merita sicuramente una pausa. Ci attende ora un lungo single che ci riporterà in città. Giunti all'abitato sull'asfalto siamo in Via Buon Cammino dove ci attende chi non vorrà cimentarsi nel single finale. Ecco finalmente palesarsi le mura medioevali dell'Antica Villa di Chiesa che ci invitano a pedalare lungo le strette vie del centro storico per raggiungere prima Piazza Municipio per ammirare la Cattedrale di Santa Chiara e il Palazzo Vescovile e poi Piazza Sella, considerata da tutti il centro della città di Iglesias dove ci soffermeremo sotto il monumento a Quintino Sella. Un ultimo sforzo nel traffico e siamo alle auto (28,4km).

Ultima raccomandazione, portate i bicchieri che brinderemo al nuovo anno.



PERCORSO E PROFILO ALTIMETRICO

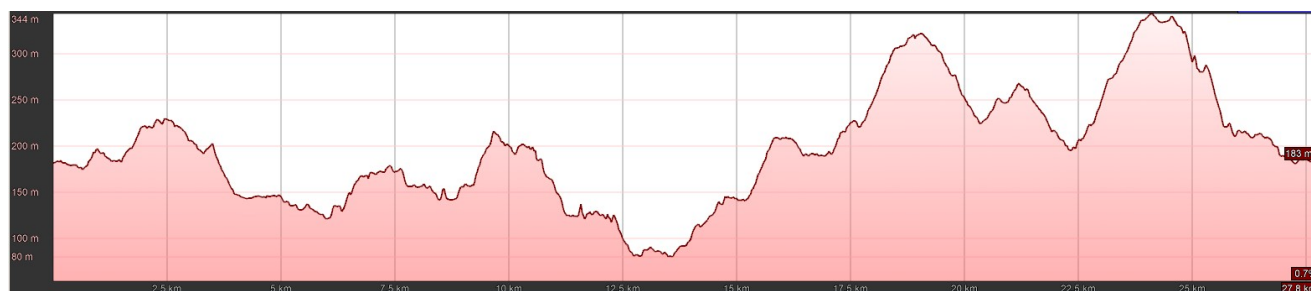
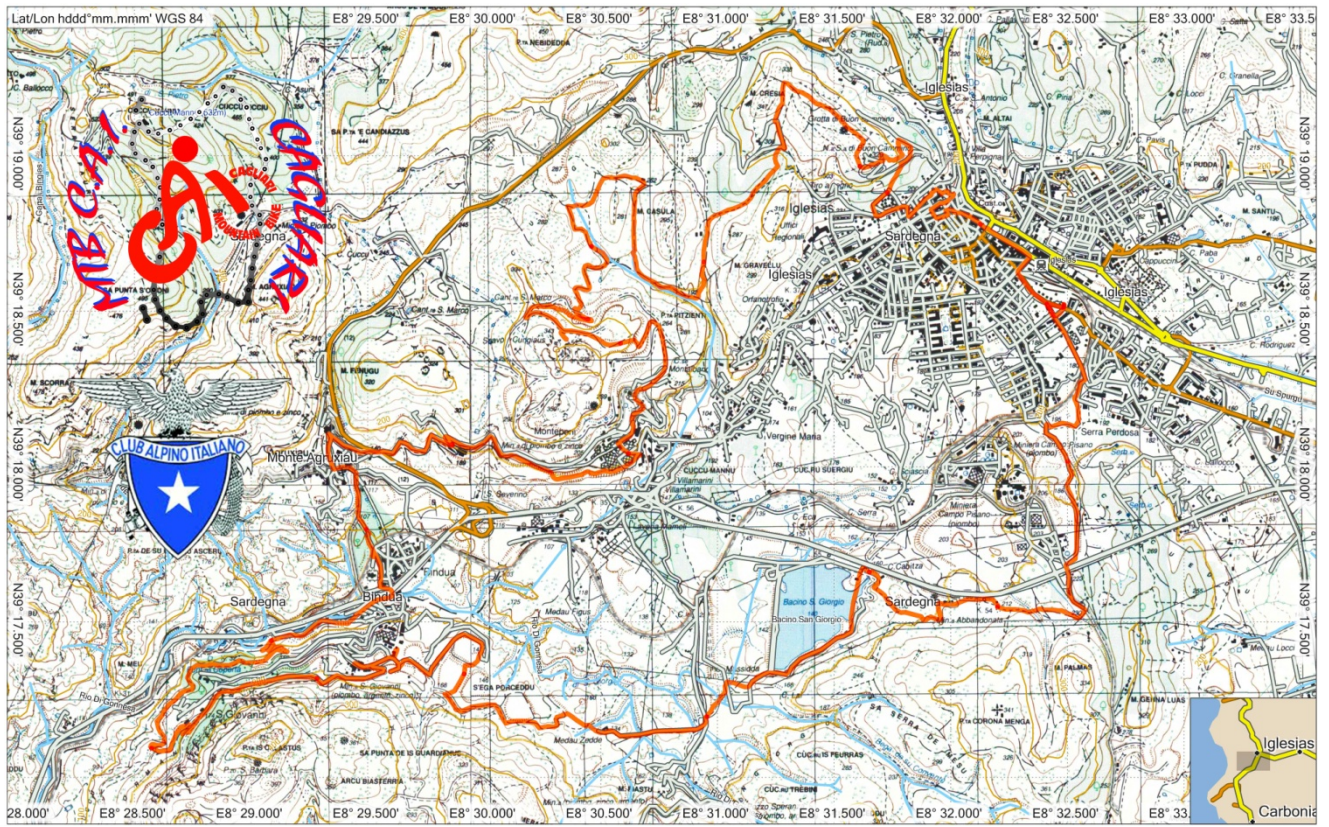


TABELLA RIASSUNTIVA

Tragitto	Auto proprie strada provinciale SP130
Primo appuntamento	Parcheggio Media World Sestu ore 8.00
Ritrovo obbligatorio	Parcheggio Ex Mattatoio Via Crocifisso 85 Iglesias ore 9.00 https://maps.app.goo.gl/iXRGZuthJGYDdqgH7
Partenza escursione	Parcheggio Ex Mattatoio Via Crocifisso 85 Iglesias ore 9,15
Comuni interessati	Iglesias
Percorso	Circolare
Lunghezza	28,40 km
Dislivello cumulato in salita	810 m
Conclusione escursione	Ore 17 circa
Località	Iglesias, Campo Pisano, Min.S.Giovanni, Villaggio Norman, Bindua, Min.Monteponi, Chiesa Buon Cammino
Terreno	Sterrata, Asfalto, Sentiero
Sorgenti	Bar Bindua
Pedalabilità	99,98%
Grado di difficoltà	MC+/MC+ (qualche tratto BC) Salita/discesa
Attrezzatura obbligatoria	Casco, MTB adatta e in ottime condizioni, zainetto leggero e comodo, camera d'aria di scorta.
Attrezzatura consigliata	Scarpe da trekking, pantaloni con fondello, guanti da MTB, k-way, integratori energetico-salini, almeno 1 l d'acqua
Pranzo	Al sacco da portare nello zainetto personale
Partecipanti	Soci e non soci CAI per un totale di 30 partecipanti, i soci hanno diritto di precedenza nelle prenotazioni; i non soci sono ammessi con riserva, se ci sono ancora posti liberi, in base all'ordine di prenotazione
Quote	3 euro per i soci CAI, 12 euro per i non soci CAI.
Info e Prenotazioni	Renato Boy – Mail: helvetiafeet@gmail.com – WhatsApp 351 946 9550



DICHIARAZIONE DI ESONERO DI RESPONSABILITÀ Il Club Alpino Italiano promuove la cultura della sicurezza in montagna in tutti i suoi aspetti. Pur tuttavia la frequentazione della montagna comporta dei rischi comunque ineliminabili e pertanto con la richiesta di partecipazione all'escursione il partecipante esplicitamente attesta e dichiara:

- di aver letto la descrizione della cicloescursione e le annesse avvertenze;
- di ben conoscere le caratteristiche e le difficoltà della cicloescursione;
- di non aver alcun impedimento fisico e psichico alla pratica del cicloescursionismo, di essere idoneo dal punto di vista medico e di avere una preparazione fisica e tecnica adeguata alla difficoltà della cicloescursione;
- di possedere l'attrezzatura obbligatoria indicata nella tabella allegata alla descrizione;
- di aver preso visione e di accettare incondizionatamente il Regolamento Escursioni predisposto dal CAI-Sezione di Cagliari (<https://www.caicagliari.it/cicloescursionismo/regolamento/>);
- di assumersi in proprio in maniera consapevole ogni rischio conseguente o connesso alla partecipazione alla cicloescursione e pertanto di esonerare fin da ora il CAI Sezione di Cagliari e i Direttori di Escursione da qualunque responsabilità.

Avvertenze L'escursione presenta un impegno fisico medio.

- Si richiede una buona preparazione fisica e tecnica e l'utilizzo di un appropriato equipaggiamento, in particolare di una Mountain Bike adatta e in ottime condizioni di funzionamento
- il Direttore di Escursione, a suo insindacabile giudizio, potrà non accettare alla cicloescursione il partecipante non adeguatamente equipaggiato e/o preparato;
- il Direttore di Escursione può variare il percorso della cicloescursione se e quando lo riterrà opportuno ➤ le prenotazioni vengono effettuate in ordine di tempo finché ci sono posti disponibili (fino ad un massimo di 30 partecipanti) ed è possibile prenotare o disdire entro giovedì 5 Gennaio;
- non si attenderanno i ritardatari; si partirà non oltre cinque minuti dall'ora fissata;
- non sono consentite iniziative personali durante lo svolgimento della cicloescursione;
- devono essere seguite le indicazioni e le disposizioni date dal Direttore di Escursione, in modo particolare non precedendo mai l'accompagnatore che apre la cicloescursione;
- non assumiamo alcuna responsabilità per quanto accade in escursione, tutti partecipano a loro rischio e pericolo;
- l'alimentazione dovrà essere adeguata alle nostre esigenze fisiche e a quelle climatiche. Indispensabile una buonascorta d'acqua e/o integratori energetico-salini;
- con l'adesione alla cicloescursione si autorizza alla pubblicazione delle proprie immagini fatte durante la cicloescursione per uso di divulgazione e resoconto dell'attività del gruppo. Sarà vietato l'uso di queste immagini in contesti che ne pregiudichino la dignità personale ed il decoro. La posa e l'utilizzo delle immagini sono da considerarsi effettuate in forma gratuita;
- l'inosservanza di queste regole può causare l'esclusione temporanea o definitiva di un partecipante dalla presente e/o dalle escursioni successive.

NB: prima della partenza chiederemo di firmare obbligatoriamente il modulo di autodichiarazione collettivo, nel quale si dichiara di avere tutti i requisiti richiesti in questa descrizione e accettare integralmente quanto specificato nella dichiarazione di esonero di responsabilità e nelle avvertenze

Direttore di Escursione: Renato Boy

Accompagnatori: Maurizio Caddemi Sofia Paltsoglou